



Récolte d'asperges vertes

ASGreen 2.0

ASVerde

AspergeSpinTunnelSystèmeGreen

MultiSpin 2.0

Distribué en France par



agrivaloire.fr

info@agrivaloire.fr

02 47 24 94 64

1248 impasse la Bodinière

37340 HOMMES



sommaire

03 Engels Machines et Agrivaloire

06 ASGreen 2.0 et l'ASVerde

04 La récolte d'asperges vertes

10 L'AspergeSpinTunnel SystèmeGreen

05 En bref

12 Le MultiSpin 2.0





ENGELS MACHINES est la référence en matière de solutions pour la récolte d'asperges, avec plus de 14 000 machines en service en Europe. Forte d'une expérience de plus de 20 ans, la famille Engels conçoit des machines performantes et accessibles.

Le matériel Engels, à propulsion électrique, offre à chaque cueilleur un confort et une rapidité de travail accrus, permettant ainsi de réduire les coûts de main d'œuvre. Par ailleurs, le matériel Engels Machines se distingue par sa facilité de montage et d'emploi.

Ils sont associés à **Agrivaloire** pour la distribution de leurs machines sur le marché français.



Agrivaloire est une entreprise spécialisée dans la vente et la distribution de produits de pépinière et de machines aidant à leur récolte, mise en culture et plantation.

Depuis plus de 30 ans, Agrivaloire s'engage à satisfaire sa clientèle en sélectionnant des produits de qualité, fiables et indispensables aux producteurs. Elle apporte également son expertise pour les nouvelles techniques sur la culture de l'asperge et sur les différents matériels proposés.

Agrivaloire a choisi **ENGELS MACHINES** pour fournir du matériel d'assistance à la récolte des asperges blanches et vertes.

La récolte d'asperges vertes

Chaque exploitation agricole présente des besoins spécifiques, et nous comprenons les défis uniques auxquels vous êtes confrontés. Explorez nos solutions personnalisées, conçues pour résoudre vos problématiques et améliorer votre processus de récolte.

Problème : difficulté de trouver de la main-d'œuvre dans des conditions difficiles et besoin d'augmenter la productivité

La récolte manuelle des asperges vertes requiert une main-d'œuvre importante, avec une posture pénible sur une journée. Offrir des conditions de travail favorables est un défi majeur pour créer des équipes efficaces et fiables, et augmenter leur productivité en réduisant le nombre de gestes nécessaires durant la récolte.

Solution : ASGreen 2.0 et ASVerde - ergonomie de la posture de récolte

Choisissez l'efficacité optimale tout en offrant à vos cueilleurs une position assise physiologiquement plus confortable avec nos solutions avancées **ASGreen 2.0** et **ASVerde**. Libérez votre équipe de la tâche fastidieuse du déplacement manuel des caisses. Sans se baisser, le cueilleur doit uniquement se concentrer sur la sélection et la coupe des asperges. Ainsi, la récolte s'effectue de manière considérablement plus rapide, ce qui accroît la productivité des cueilleurs et vous permet de rentabiliser rapidement votre investissement.

Problème : besoin d'un rendement majeur et menace de criocères

Votre priorité est d'atteindre un rendement majeur, et, pour vous, la ponte de criocères est une menace concrète à laquelle vous devez faire face.

Solution : AspergeSpinTunnelSystèmeGreen - rendement optimal et protection anti-criocères

L'**AspergeSpinTunnelSystèmeGreen** assure une excellente performance pour un rendement maximal tout en offrant une défense efficace contre la ponte de criocères. Protégez vos cultures et garantisiez une récolte plus constante grâce à la maîtrise des températures.

Problème : complexité dans la gestion logistique des caisses

La gestion logistique des caisses peut être complexe, entravant la concentration de vos cueilleurs sur l'acte même de la récolte.

Solution : MultiSpin, assistance au transport des caisses

Le **MultiSpin** 2.0 suit le rang de manière automatique en transportant les caisses. Permettez à vos cueilleurs de se consacrer pleinement à la récolte des asperges.

Nos solutions développées par Engels Machines sont conçues pour résoudre vos problèmes, allant de la fatigue liée à la récolte manuelle, à la difficulté de gestion logistique, aux préoccupations de rendement et aux criocères.

Pour des informations détaillées sur chaque solution, y compris les caractéristiques techniques et les avantages spécifiques, veuillez vous référer aux pages suivantes et découvrez ainsi comment notre expertise améliorer vos conditions de récolte.



En bref



	ASGreen 2.0	ASVerde	ASTSGreen	MultiSpin 2.0
Récolte assis	✓	✓		
Motricité à l'avant	✓		✓	✓
Motricité à l'arrière		✓		
Direction mécanique	✓	✓		
Direction autonome			✓	✓
Récolte avec buttes	✓		✓	✓
Simple rang	✓	✓	✓	✓
Double rang	✓		✓	✓
Utilisation de plastique			✓	
Port et déplacement de caisse	✓	✓	✓	✓



L'ASGreen 2.0 et l'ASVerde

L'**ASGreen 2.0** et l'**ASVerde** sont des machines d'assistance à la récolte à moteur électrique pour les asperges vertes.

Elles disposent d'un réglage de la vitesse par potentiomètre actionné à la main et se déclenchent avec une pédale au pied droit. Une commande avec le pied gauche permet d'atteindre instantanément la vitesse maximale.

La direction se fait mécaniquement avec les deux pieds. Le cueilleur est installé sur un siège entre les roues motrices de la machine. Proche du sol, il peut sélectionner et couper facilement les asperges. En effet, il n'a qu'à contrôler l'avancement et la direction de la machine avec les pédales et a donc les mains libres.

De plus, les machines offrent assez d'espace à l'arrière pour transporter plusieurs caisses pleines et vides.



L'ASGreen 2.0

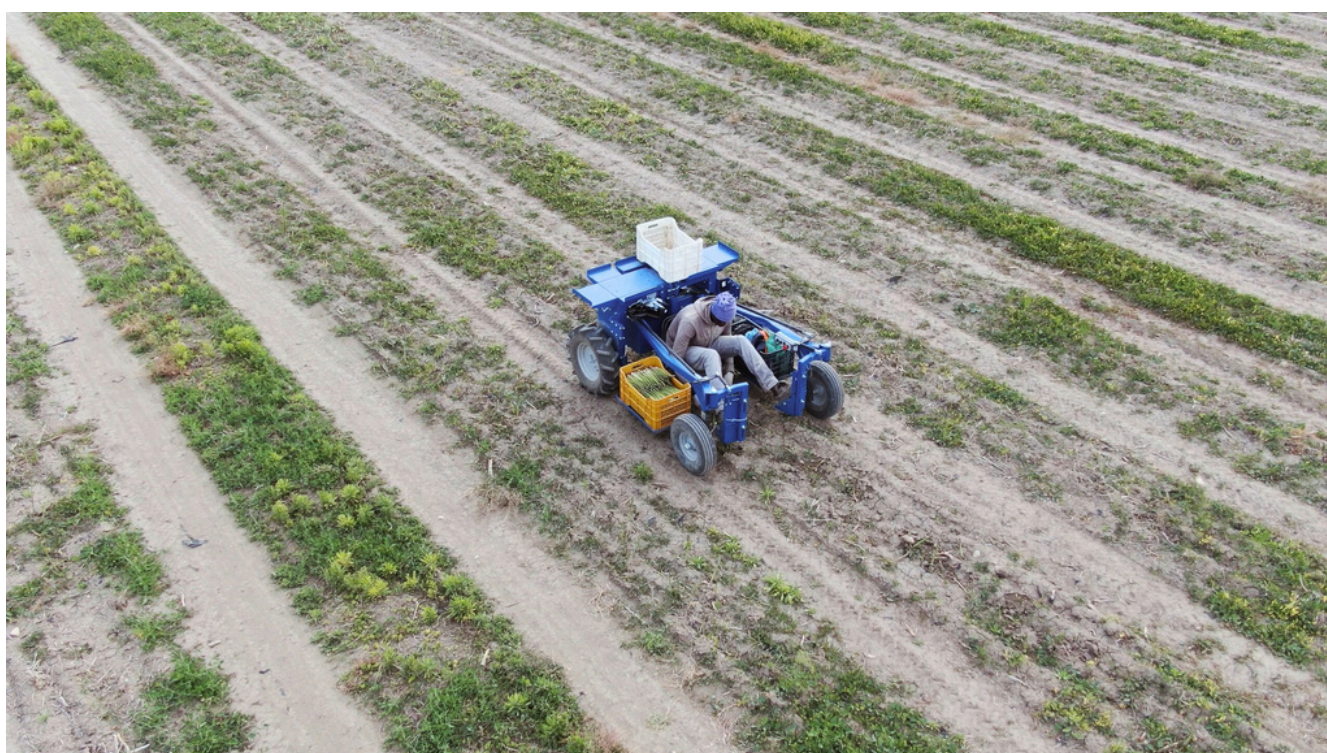


L'ASVerde





L'ASGreen 2.0

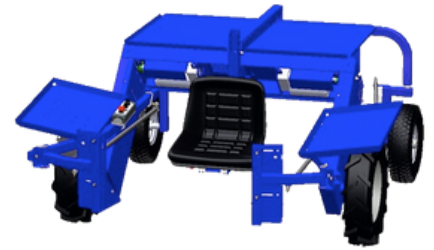


L'ASVerde





Les machines L'ASGreen 2.0



Détails techniques

Puissance du moteur : 2x700 Watt S1

Contrôle moteur : 1x180A DC

Batteries : Plusieurs choix possibles en fonction de vos besoins

Entraînement : Avant

Mode d'entraînement : Permanent

Poids à vide : 400 kg

Vitesse : 5 km/h

Autonomie : 10 – 12 kms

Nombre de caisses (60x40cm) : 8

Voie standard : 160 cm

Pneus et roues :

- Roues motrices 6.00x12
- Roues arrière 5.00x8

Commandes :

- Tableau de contrôle avec potentiomètre
- Interrupteur de commande av/0/ar
- Arrêt d'urgence
- Témoins lumineux LED de batterie
- Commande au pied

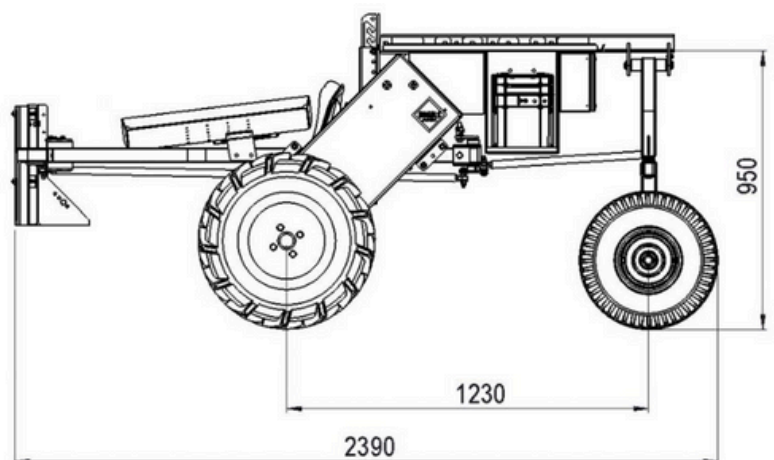
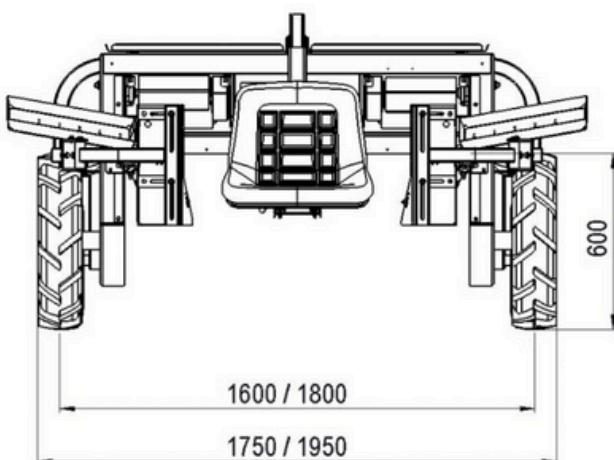
Construction :

- Cadre robuste en acier
- Peinture époxy thermolaquée

Options possibles :

- **Roues larges basse pression** (par paire, dimensions 22 x 8,00 – 12; conseillées dans les terres avec très peu de portance)
- **Toit** (permet au cueilleur et aux asperges d'être à l'abri du soleil et de la pluie)
- **Voie 180 cm** (peut rouler plus facilement sur un couvert végétal)
- **Kit d'élargissement des axes de roues** (conseillé sur des terres collantes)

Dimensions





Les machines L'ASVerde



Détails techniques

Puissance du moteur : 2x700 Watt S1

Contrôle moteur : 180A DC

Batteries : plusieurs choix possibles en fonction de vos besoins

Entraînement : Arrière

Mode d'entraînement : Permanent

Poids à vide : 350 kg

Vitesse : 5 km/h

Autonomie : 10 – 12 kms

Nombre de caisses (60x40cm) : 8

Voie standard : 125 m

Pneus et roues :

- Roues motrices 6.00x1
- Roues avant 5.00x8

Commandes :

- Tableau de contrôle avec potentiomètre
- Interrupteur de commande av/0/ar
- Arrêt d'urgence
- Témoin lumineux LED de batterie
- Commande au pied

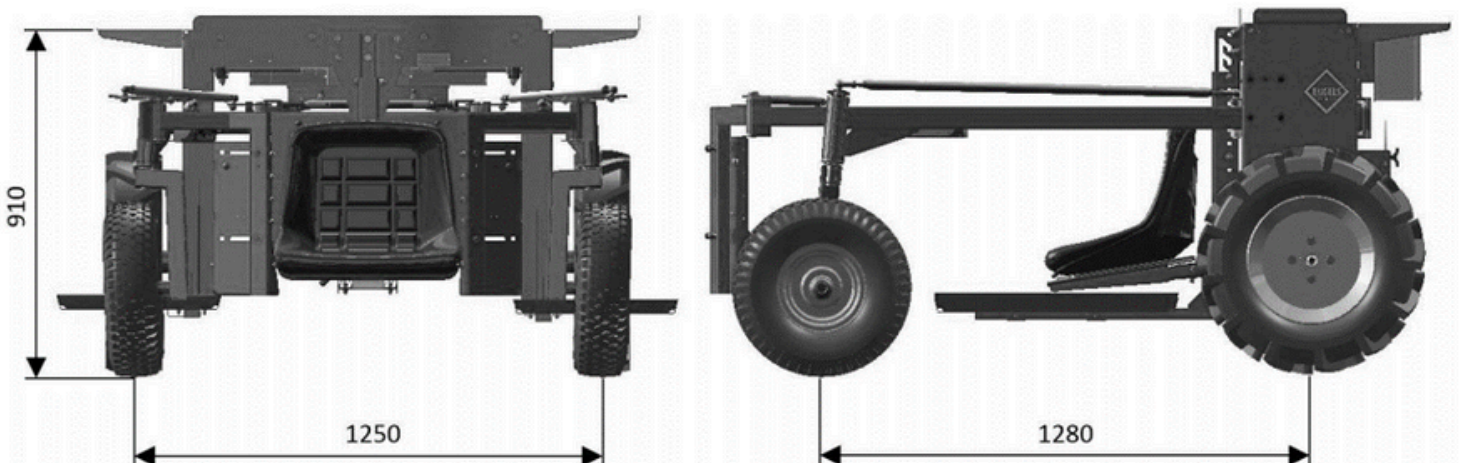
Construction :

- Cadre robuste en acier
- Peinture époxy thermolaquée

Options possibles :

- **Roues larges basse pression** (par paire, dimensions 22 x 8,00 – 12; conseillées dans les terres avec très peu de portance)
- **Toit** (permet au cueilleur et aux asperges d'être à l'abri du soleil et de la pluie)
- **Kit d'élargissement des axes de roues** (conseillé sur des terres collantes)

Dimensions



L'AspergeSpinTunnel SystèmeGreen

*La récolte des asperges vertes sous mini-tunnels avec
l'AspergeSpin*

L'**AspergeSpinTunnelSystèmeGreen** se distingue par des avantages déterminants tels que des **rendements accrus** et une **réduction** significative de la **ponte de criocères**.

La constante couverture de la butte par un plastique thermique, sauf au passage de l'AspergeSpin, élimine pratiquement la ponte de criocères, offrant ainsi une solution efficace face à ce défi potentiellement décourageant pour la culture des asperges vertes.



L'AspergeSpin peut-être utilisée avant la saison pour poser les arceaux Engels dans la parcelle. Après avoir déroulé le plastique, l'AspergeSpin A1+, équipée du système de pose des arceaux (MBZ), le soulève. Les arceaux sont enfoncés, un par un, au bon endroit dans le sol par l'opérateur, au moyen d'une pression exercée par un levier. L'AspergeSpin pose le film thermique, par-dessus les arceaux placés dans le sens de la longueur, pour former un tunnel régulier.



Pour la récolte, il faut mettre en place une petite butte d'environ 20 cm de hauteur et 80 cm de large. Il faudra donc en tenir compte lors de la plantation afin de planter moins profond.

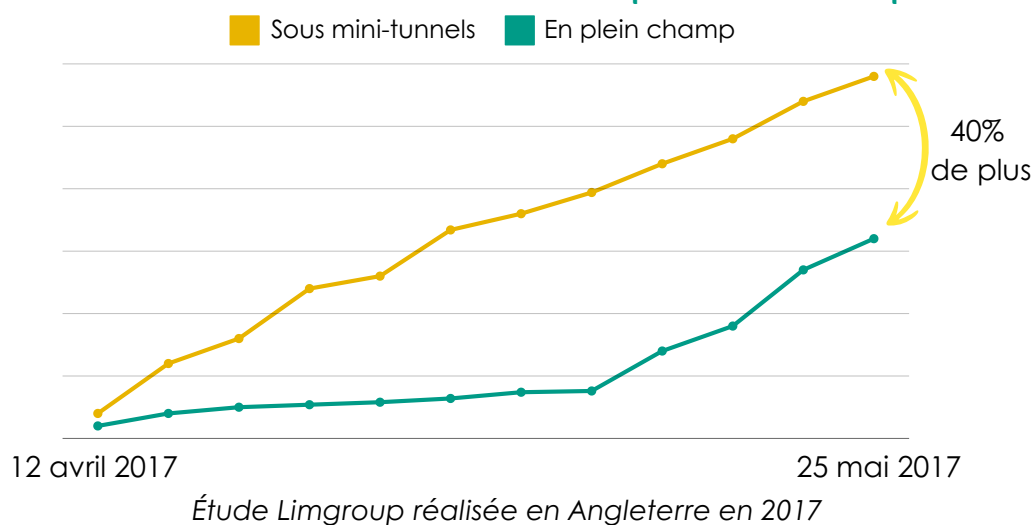
La récolte se fait avec l'AspergeSpin pour soulever et déposer le plastique et pour porter les asperges cueillies. Nous proposons un **kit** qui permet d'**adapter la machine**.

Gestion de la température sous plastique

Lorsque les températures sont élevées, le plastique peut être positionné sur un côté de la butte, entre la butte et les arceaux. Afin d'éviter que le plastique n'abîme les asperges des premiers mètres du rang, un piquet est positionné en début de rang afin d'en dévier la trajectoire directement sur le flanc du rang. Ainsi, dès que les températures baissent, le plastique pourra être repositionné sur les arceaux pour reformer les mini-tunnels ASTS.



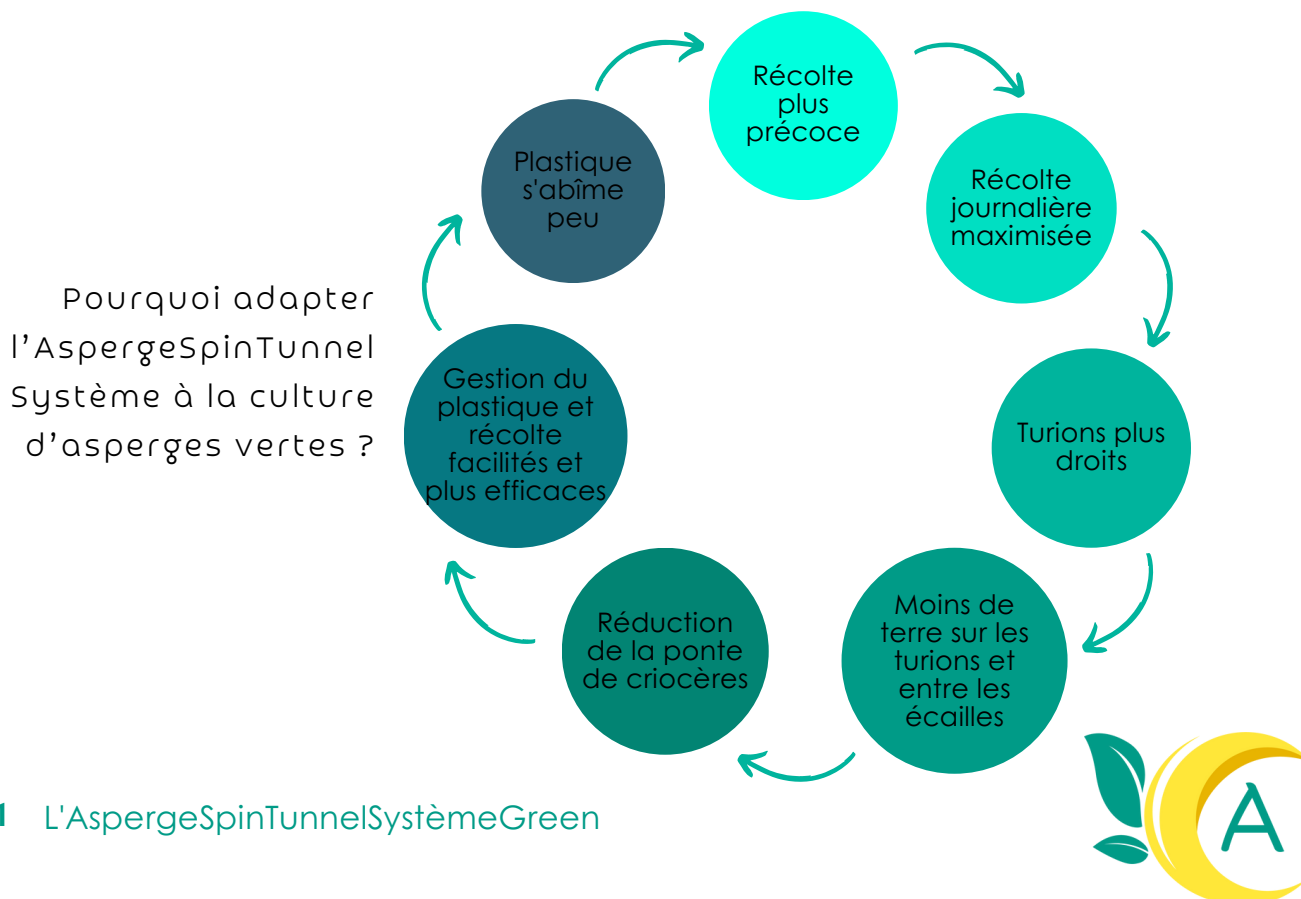
Evolution de la production d'asperges vertes sous mini-tunnels ou en plein champ



Les avantages de la butte

- Favorise le calibre des asperges
- Permet de guider l'AspergeSpin grâce à ses roues de guidages aux tiges rallongées
- Maintient les arceaux en cas de vent
- Permet au plastique de bien se poser contre la butte
- Grâce à la butte, le niveau du sol est surélevé et les asperges sont plus faciles à récolter

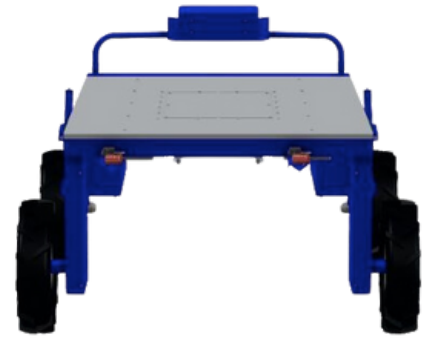
Les asperges poussent dans un milieu plus chaud et moins humide.



Le MultiSpin 2.0

Transporteur de caisses

Le MultiSpin 2.0 est une plateforme mobile robuste, spécialement conçue pour les cultures maraîchères exigeantes telles que les courgettes, fraises, melons, rhubarbes, pastèques, laitues et asperges vertes.



Grâce à son système d'entraînement électrique et ses roues motrices avant, il offre une très bonne maniabilité, même sur des terrains assez difficiles ou en pente. L'automatisation de certaines tâches permet de réduire la pénibilité du travail et d'optimiser la productivité des équipes.

Pourquoi choisir le MultiSpin 2.0 ?

Gain de Temps

Le MultiSpin 2.0 optimise considérablement les opérations de récolte et de conditionnement, réduisant les temps d'arrêt et améliorant la gestion des récoltes. Grâce à son système autonome, il n'est pas nécessaire de mobiliser un salarié uniquement pour la conduite.

Flexibilité pour vos cultures

Le MultiSpin 2.0 s'adapte à une grande variété de cultures, avec différentes tailles de voies et options personnalisées. Conçu pour répondre à tous vos besoins, il fonctionne aussi bien sous serre qu'en plein champ. Sa motorisation électrique le rend idéal en serre, offrant une utilisation plus silencieuse et sans émissions de gaz à effet de serre.

Réduction de la pénibilité et des coûts de main-d'œuvre

La pénibilité du travail est diminuée grâce à la réduction des charges à porter, facilitant ainsi le recrutement de main-d'œuvre saisonnière. Moins de cueilleurs sont nécessaires, ce qui augmente l'efficacité et optimise les marges pour une meilleure rentabilité.

Fiabilité et Performance

Équipé de deux moteurs, avec une vitesse atteignant 5 km/h et une grande autonomie quotidienne (sans besoin de recharger la journée) grâce à ses batteries puissantes, le MultiSpin 2.0 est à la fois simple à utiliser et à entretenir. Conçu avec la robustesse d'Engels Machines, il vous assure la fiabilité nécessaire pendant vos périodes de forte activité.

En bref

- ✓ Gain de temps et économie de main d'oeuvre
- ✓ Ergonomie avancée pour réduction de la pénibilité
- ✓ Silencieux et propre
- ✓ Adapté en plein champ et sous serre
- ✓ Utilisation intuitive et bonne maniabilité
- ✓ Entretien facile
- ✓ Longévité et fiabilité



Les atouts du MultiSpin 2.0 au service de votre productivité



Autres caractéristiques :

- Boîtier de commande avec bouton de direction
- Interrupteur marche avant/arrière
- Activation du guidage capteur
- Potentiomètre
- Interrupteur marche/arrêt
- Arrêt d'urgence
- Indication de la batterie par LED

Service Pièces Détachées et Dépannage

Chez Agrivaloire, nous nous engageons à vous fournir non seulement du matériel agricole performant, mais aussi à garantir la longévité et la fiabilité de vos équipements grâce à notre service de vente de pièces détachées et de dépannage.

Livraison rapide et efficace

- **Disponibilité immédiate** : nous disposons d'un large stock de pièces détachées prêtes à être expédiées
- **Livraison express** : en pleine saison, nous vous garantissons une livraison sous 24 à 48 heures

Nos batteries : Performance sur mesure

- **Sélection adaptée** : nous identifions la batterie idéale pour vos machines en fonction de votre historique de commandes et de votre utilisation de la machine
- **Technologie avancée** : nos batteries allient performance durable et technologie de pointe pour une utilisation prolongée

Pourquoi choisir des pièces d'origine ?

- **Durabilité et fiabilité** : nos pièces sont fabriquées selon les normes strictes des constructeurs, assurant ainsi une performance optimale et une sécurité renforcée
- **Compatibilité garantie** : chaque pièce s'intègre spécifiquement à vos machines, préservant leur efficacité et leur longévité
- **Innovations continues** : grâce à nos relations privilégiées avec les constructeurs, vous bénéficiez des dernières innovations et améliorations techniques
- **Accompagnement personnalisé** : notre équipe vous apporte des conseils techniques adaptés à vos besoins pour un suivi optimal de vos machines

Besoin de pièces ?



N'hésitez pas à nous contacter au 02 47 24 94 64, option 3 pour le "Service Pièces et Dépannage", et bénéficiez de notre expertise.



Griffes et autres équipements pour la culture d'asperges

Chez Agrivaloire, nous travaillons avec des partenaires de confiance pour offrir les meilleures solutions qui existent en Europe aux producteurs d'asperges.



Éplucheuses à asperges
à l'achat neuf ou d'occasion ou à la location avec option d'achat

Griffes d'asperges bio et conventionnel
Beeren
Plantproducts

Planteuse de griffes
à l'achat ou à la location

Enrouleuse et dérouleuses de plastique



Butteuse EcoSpader
Engels
Machines



Assistance à la récolte d'asperges vertes
ASGreen 2.0,
ASVerde et
MultiSpin 2.0
Engels Machines

Gouges et couteaux



Machine pour redresser les arceaux de l'ASTS
Engels
Machines

Assistance à la récolte d'asperges blanches
A1, A1+ et ASTS
Engels
Machines

De la pépinière à la table, Agrivaloire est votre partenaire dédié pour chaque aspect de la culture d'asperges



Pour plus de détails, visitez notre site agrivaloire.fr,
ou appelez-nous au **02 47 24 94 64**.



Suivez nous sur les réseaux sociaux

Pour bénéficier de conseils techniques, connaître nos bons plans et suivre notre actualité !



agrivaloire.fr
info@agrivaloire.fr
02 47 24 94 64
1248 impasse la Bodinière
37340 HOMMES